

Centre Technique Municipal

Andernos-les-Bains (33)

MAITRE D'OUVRAGE
Mairie d'Andernos-les-Bains

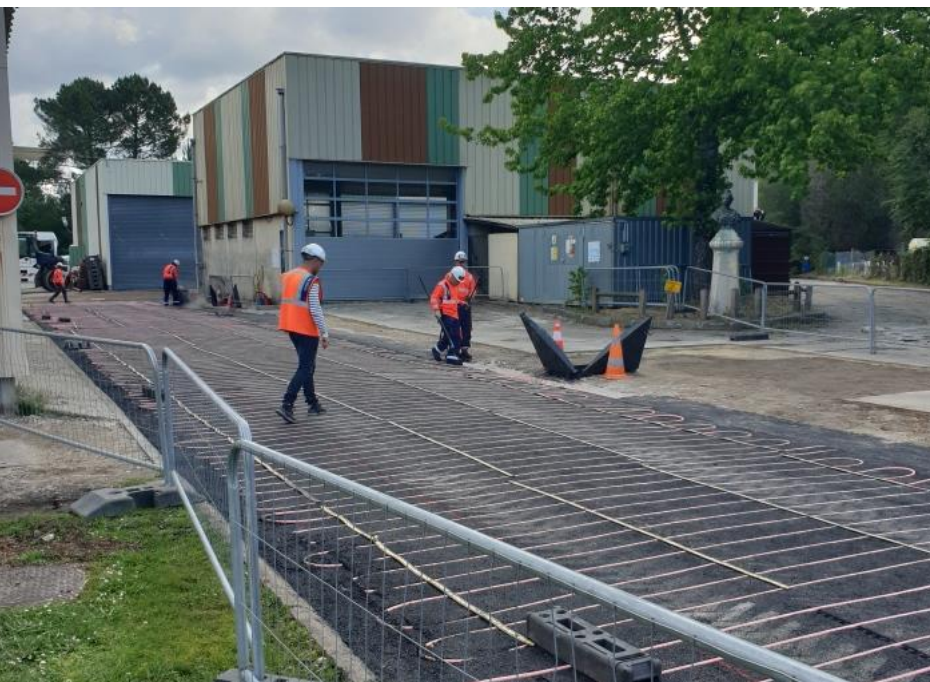
MANDATAIRE
BET ADARA

SUPERFICIE
Bâtiments : 1188 m²
Chaussée thermoactive :
730 m²

TYPE DE BATIMENT
Bâti neuf et ancien

MONTANT GLOBAL
700 k€ HT

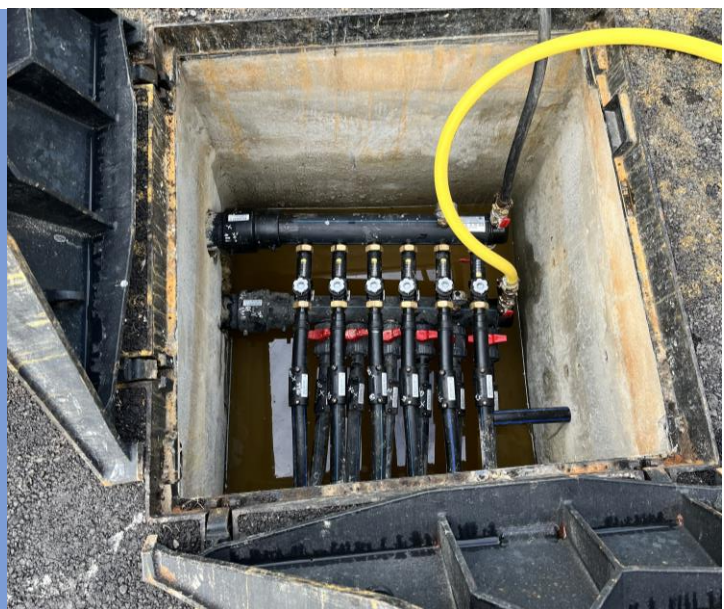
DATES D'EXECUTION
2023 - 2024



Mise en place d'une solution de géothermie sur
champ de sondes associée à une chaussée
thermoactive

MISSION GEOTHERMAQ

- Dimensionnement définitif du champ de sondes couplé à la chaussée thermoactive : 6 sondes à 150 m de profondeur, 730 m² de PowerRoad© (Eurovia)
- AMO lot forage : implantation, forage des sondes, installation du collecteur et raccordement.



GEOTHERMAQ
Géothermie d'Aquitaine